



会社案内



株式会社 **イズミフードマシナリ**

ISO9001本社、東日本支社、西日本支社、九州営業所、淡路工場認証取得  
**IZUMI FOOD MACHINERY CO., LTD**

<http://www.izumifood.shi.co.jp>

本社 テクノセンター	〒661-8510 兵庫県尼崎市潮江4-2-30	TEL.(06)6718-6150(代) FAX.(06)6718-6151
東日本支社	〒141-6025 東京都品川区大崎2-1-1	TEL.(03)6737-2670(代)
海外営業G	ThinkPark Tower 25F	FAX.(03)6866-5125
西日本支社	〒530-0005 大阪府大阪市北区中之島2-3-33	TEL.(06)7635-3688(代)
	大阪三井物産ビル10F	FAX.(06)7711-5127
札幌営業所	〒060-0042 北海道札幌市中央区大通西4-6-8	TEL.(011)241-5525(代)
	住友成泉札幌大通ビル9F	FAX.(011)222-2950
九州営業所	〒812-0025 福岡県福岡市博多区店屋町8-30	TEL.(092)291-1151(代)
	博多フコク生命ビル10F	FAX.(092)291-1152
淡路工場	〒656-0122 兵庫県南あわじ市広田広田552-1	TEL.(0799)45-1121(代)
	第1種圧力容器製造認可工場	FAX.(0799)45-1128
ジャカルタ 駐在員事務所	WISMA GKBI 16F, Suite#1606 Jl Jend Sudirman No.28 Jakarta, 10210 INDONESIA	
	TEL: +62-(0)21-5790-2710 FAX: +62-(0)21-5795-1210	

# IZUMI FOOD MACHINERY

## Corporate Profile

顧客の信頼を得る技術力を結集し、変化を先取りして歩み続ける  
人間重視の経営を目指します。

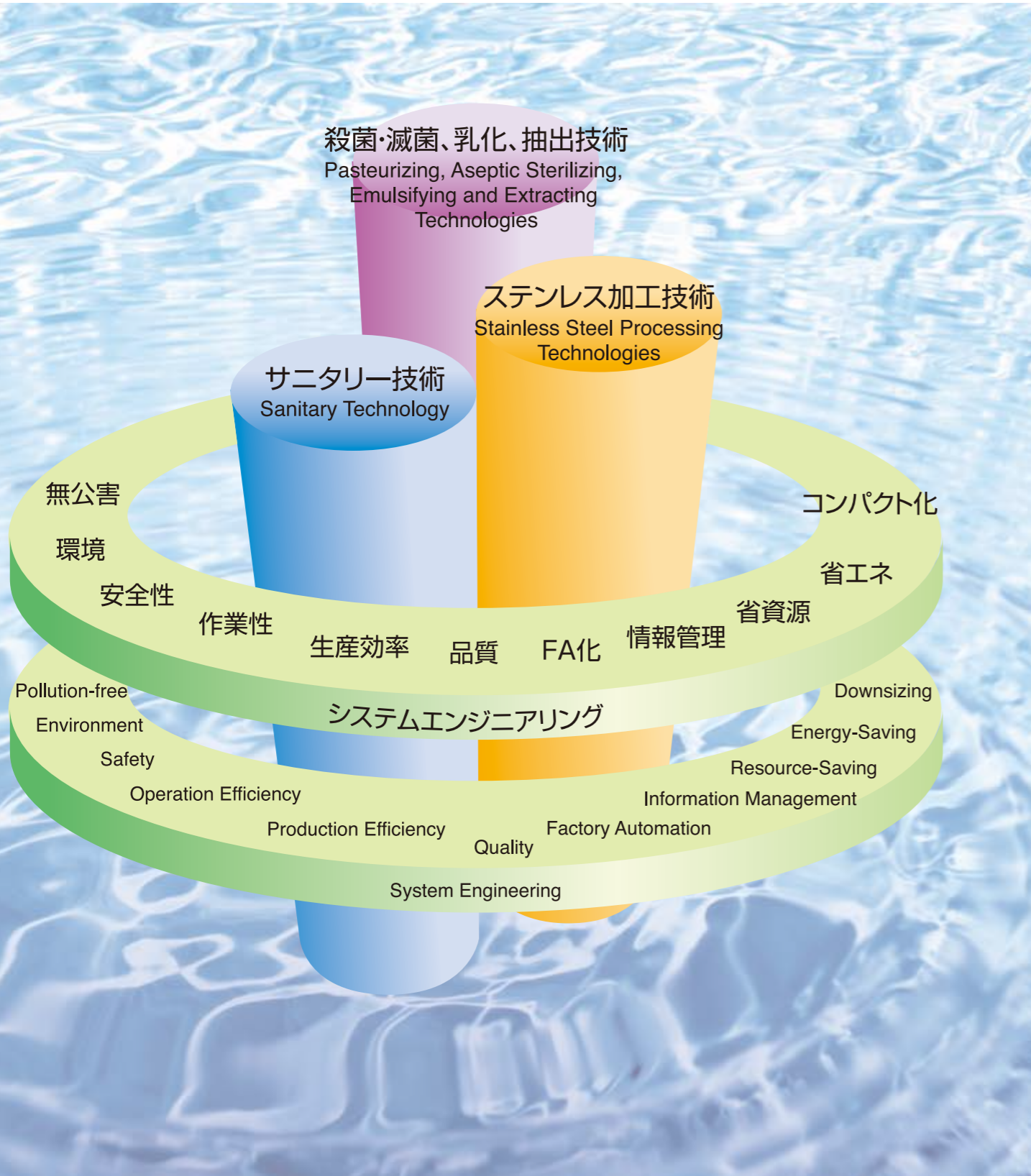
Our administration has been emphasizing the human dignity, and keen for the accumulation of trustworthy technologies and making everlasting efforts by anticipating CHANGE in food business.

イズミフードマシナリは大正14年(1925)、伝統ある酪農の地、淡路島<sup>うぶこえ</sup>に産声をあげ、  
今日まで一途にわが国の食品業界の発展に奉仕してまいりました。  
イズミフードマシナリは、長年にわたって培ったサニタリー技術、殺菌・滅菌技術、乳化技術、抽出技術、  
並びに、システムエンジニアリング技術を基盤として、ますます、食品業界はじめ医薬業界、  
化学業界など広く業界の発展のためにお役に立ちたいと願っています。  
独創の「人と技術」これこそ私達イズミフードマシナリの経営のモットーであり、  
従業員一同、日頃の研鑽の目標でもあります。顧客の皆様方の熱いご信頼と、ご要望にお応えし、  
私達は21世紀の社会と業界の発展・繁栄のために、全力を尽します。

IZUMI FOOD MACHINERY CO., LTD., one of the leading manufacturers in Japan, has extensive experiences in sanitation, pasteurization/aseptic sterilization, emulsification, extraction and system engineering. With the technology which is acquired by those experiences, we have made significant contribution to the food and pharmaceutical industries. Recently, the demands for quality, production efficiency, safety, energy-saving and environmental improvement have been increased. We are challenging to meet our customer's demand and expectation by introducing our latest equipment and system engineering.

機能性タンク、乳化・均質機、殺滅菌機、アイスクリーム製造装置など、  
高性能の機器装置を核に設備を設計製造できる技術を培っています。

Trustworthy technologies have been inherited in our DNA and implanted not only for the high performance product-lines such as functional-tank, emulsifier/homogenizer, pasteurizer/aseptic sterilizer, ice-cream freezer etc., but for various kind of engineering work.



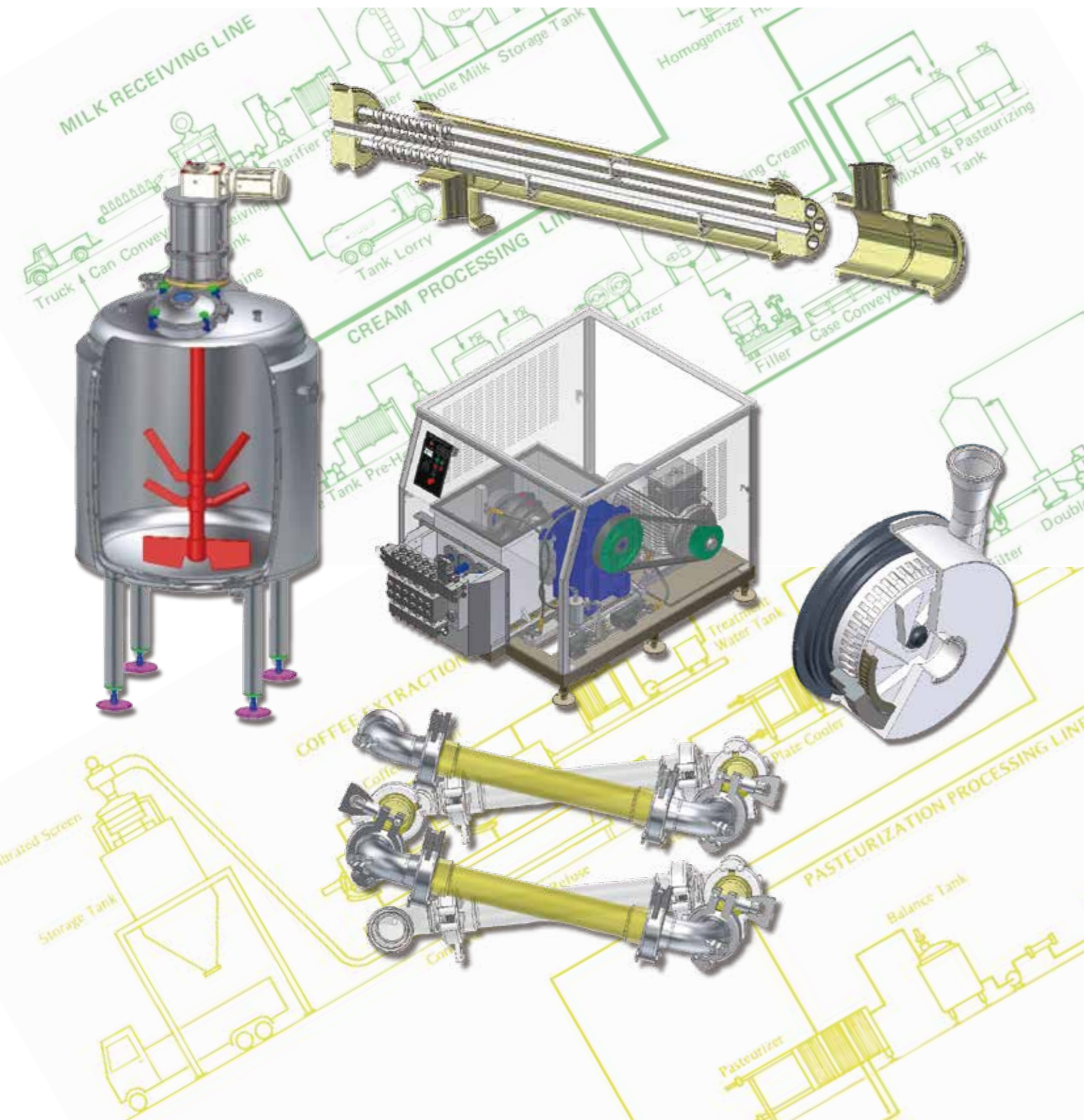
 サニタリータンクシリーズ SANITARY TANK SERIES	 V MIX高性能攪拌翼 V MIX	 調理用プロセッサ DYNAMIXER & DYNAMIXER PROCESSOR	 US MIX乳化溶解混合タンク US MIX	 多機能抽出装置 MULTIPURPOSE EXTRACTOR	 多機能ディアレーターシリーズ MULTIPURPOSE DEAERATOR SERIES
 アセプタイザーシリーズ ASEPTIC STERILIZER SERIES	 プレート式熱交換器シリーズ PLATE HEAT EXCHANGER SERIES	 チューブ式熱交換器シリーズ TUBE HEAT EXCHANGER SERIES	 かき取り式熱交換器 スラッシュヒータークーラー SLUSH HEATER COOLER	 通電加熱装置シリーズ JOULE HEATING SYSTEM	 固形物食品ジュール加熱装置 Jed LINE
 CIP装置 CLEANING IN PLACE EQUIPMENT	 アイスクリームフリーザー ICE CREAM FREEZER	 Vライン3S V LINE 3S	 ホモゲナイザーシリーズ HOMOGENIZER SERIES	 超高圧ホモゲナイザー SUPER HIGH-PRESSURE HOMOGENIZER	 ハイスエマルダー 自吸式乳化分散装置 HIGH EMULDER
 エマルダー EMULSIFICATION DEVICE	 混合分散機 ミクロブレンド BLENDING AND DISPERSING EQUIPMENT	 ダマナイザー DAMA-NAIZER	 連続式攪拌混合機 SLUSH MIXER	 連続式マヨネーズ製造装置 CONTINUOUS MAYONNAISE PRODUCER	 カーボネーター CARBONATOR
 サニタリー配管機材 COMPONENTS FOR SANITARY PIPING	 サニタリーセントリフュガルポンプ SANITARY CENTRIFUGAL PUMP	 シュウマイ成形機 SHAOMAI FORMING MACHINE	 英文会社案内 CORPORATE PROFILE	 英文機器カタログ Mixing Dissolution Homogenization Emulsification	 アフターサービスのご案内 AFTER SALES ACTIVITIES

食品製造プロセスに関わる特長ある製品を多彩に  
取り揃えています。  
詳細は、上記各カタログをご覧ください。

We are ready for supplying various kinds of best-characterized  
equipments/plants to meet the food processing business.  
In detail, please see the listed catalogues.



信頼がお客様との絆です。一貫したサポート体制を強化し、お客様の満足へ「安心と安全の信頼」をお届けします。



Reliability of all the staff as well as our product-line is the “Tie”, between our client and ourselves. Our well organized and consistent supporting-system promise you “Safety” and “Peace of Mind” to your satisfaction.



お客様の御要望を忠実にお聞きし、「ISO9001」を遵守し、ご満足の頂ける商品を納入します。アフターサービスも万全です。

Complying with the Philosophy of ISO9001, we faithfully listen, execute and record whatever our client's ask for, and afford the Equipments and Services of Client's satisfaction.

お客様のニーズに合わせた機器の性能評価や試作をはじめ、  
基礎技術の研究、機器開発・装置開発に邁進しています。



●分析室  
Laboratory



●粒度分布計  
Particle size distribution measuring device

- 計測機器&実験機器
- ・粘度計・マイクロ스코プ・PH計
  - ・顕微鏡・粒度分布計・遠心沈降器
  - ・水分・塩分分析計・ロータリエバポレータ
  - ・DOメータ・オートクレーブ・導電率計
  - ・過熱蒸気発生装置・色彩色差計・糖度計
- Available Measuring instruments and Experimental equipments
- ・Viscometer・Microscope・PHmeter
  - ・Microscope・Particle size distribution measuring device・Centrifugal separator
  - ・Moisture meter・Silinometer・Rotary evaporator
  - ・DO meter・Autoclave・Electric conductivity meter
  - ・Superheated steam generator・Colorimeter・Brixmeter



●マイクロ스코プ  
Microscope



●粘度計  
Viscometer

In our Techno-center, fundamental research-works, development of new equipments and processing-plants have been executing with full of power. Upon client's request, Techno-center prepares the equipments for experimental use and tests them in shortest leading time.

抽出  
Extracting

各種  
テスト装置

溶解  
Dissolving

乳  
Emulsifying

混合  
Mixing

殺菌  
Pasteurizing

多機能抽出テスト装置  
コーヒー、お茶から出汁まで  
高品質液の抽出可能  
Experimental Multipurpose Extractor  
High quality extracts of Coffee,  
Tea, Soup can be obtained

粉体吸引溶解装置ダマナイザー  
難溶性粉体の迅速溶解に最適  
Self Suction Powder Dissolving Equipment  
(Dama-naizer)  
Best solution for quick dissolution  
of low solubility powders

調理用プロセッサー  
破碎から溶解、混合、加熱、  
冷却まで、これ1台で処理  
Food Preparation Processor  
From Fragmentation to Dissolution,  
Blending, Heating and cooling can  
be achieved by one equipment

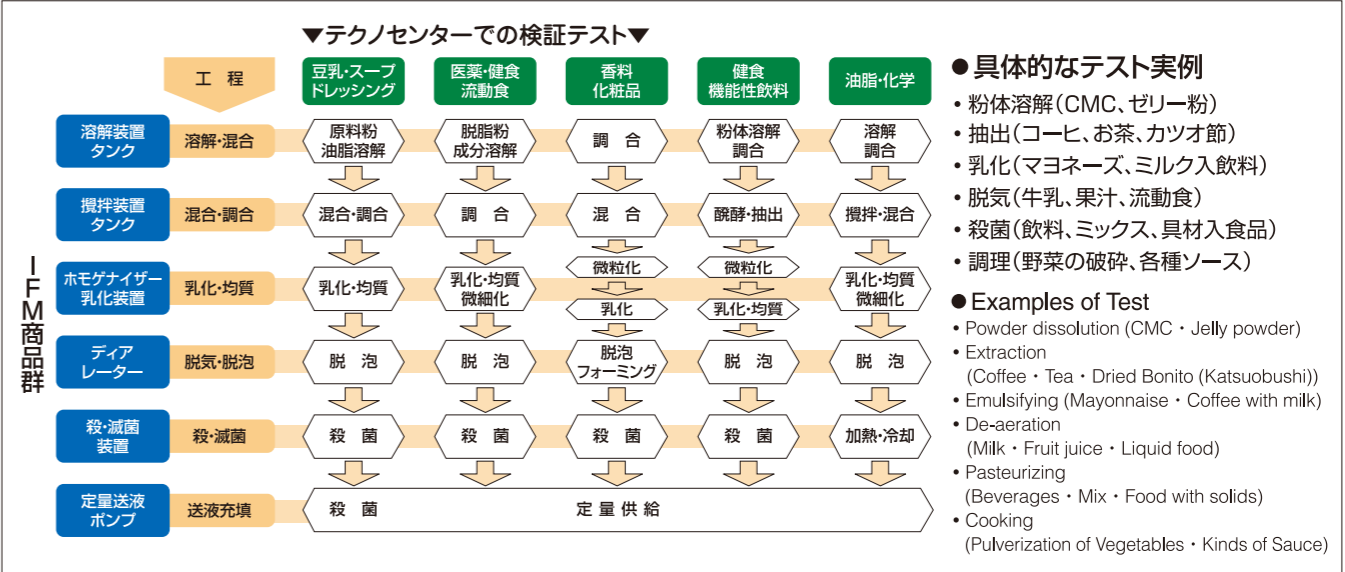
高機能攪拌VMIX  
高粘度液、固形物入り食品の均一混合が得意  
High performance Blender VMIX  
Good for uniform blending of highly  
viscous liquid, food with solids

チューブ式熱交換器  
味もかたちもそのまま加熱冷却  
Tube type Heat Exchanger  
Heater and/or cooler for keeping  
the taste and shape as it is

回転式乳化機 ハイエマルダー  
高粘度液の乳化、分散から破碎まで対応  
Rotary type Emulder Hi-emulder  
Good for Emulsifying, Dispersing and  
Fragmentation of high viscose liquid

150MPa超高压ホモゲナイザー  
サブミクロン～ナノ粒子をめざして  
150 MPa. Ultra High Pressure Homogenizer  
Sub-micron to nano-meter particles are available

NT型プレート式熱交換器  
Opti Wave (最適な波) が歩留まり向上と  
洗浄時間の短縮を実現  
NT-type Plate Heat Exchanger  
Opti-wave enable the improved yield  
and shorten the cleaning hours



品質第一を基本に感動される製品づくりと最適なサービスを  
タイムリーに提供します。



**IFM** 製造拠点(淡路工場)  
Manufacturing Base

We are always bear in mind “Quality is the First-priority”.  
And, we are ready for supplying the impressive product-lines  
as well as Services on time.



● 正門  
Main gate of Awaji Manufacturing Plant

● 淡路工場  
General view of Awaji Manufacturing Plant



● 組立工場  
Assembly Shop



● 機械工場  
Machine Shop



● 製缶工場  
Canning and Welding Shop



● 解析  
Analysis Laboratory



● 組立  
Assembling



● 部品管理  
Parts Management



● 品質保証  
Quality Assurance

当社は、大正14年(1925年)、伝統ある酪農の地、  
淡路島に産声をあげ、長年にわたって培った  
ステンレス加工技術を基盤として、食品業界に  
信頼のある商品を生産し続けています。

Izumi Food Machinery Co., Ltd. was established in 1925 in Awaji island  
where dairy farming was traditionally thriving in Japan. And it has been  
dedicating to the world food industries to supply the equipments with  
high reliability and being contributed by long and high quality  
stainless-steel handling-technologies in hand.

「全国に広がる事業拠点」。  
お客様のご要望に迅速にお応えします。

## ●会社概要

社 名 株式会社イズミフードマシナリ  
住 所 兵庫県尼崎市潮江4丁目2番30号  
代 表 者 取締役社長 植田 誠司  
設 立 昭和23年3月  
資 本 金 1億2千万円  
従業員数 200名  
株 主 住友重機械工業株式会社(60%出資)  
日本スピンドル製造株式会社(40%出資)  
販売地区 日本、韓国、台湾、東南アジア  
取引銀行 三井住友銀行 東京営業部、洲本支店  
淡路信用金庫本店

## ■営業品目

- 果汁・茶・コーヒー等清涼飲料製造用プラント及び装置
- 調味料・調理食品等製造用プラント及び装置
- 乳飲料・アイスクリーム・ヨーグルト等乳製品製造用プラント及び装置
- 医薬品・ドリンク剤等製造用プラント及び装置
- 醸造・油脂・化学用設備
- 各種殺菌装置・滅菌装置・抽出装置・乳化/混合/分散装置
- 各種サニタリータンク・サニタリーポンプ・サニタリー配管機材

## ●沿革

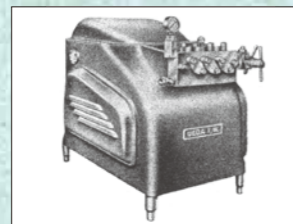
大正14年 植田鉄工場創立  
昭和23年 株式会社植田鉄工場と改組  
昭和36年 住友グループ資本参加  
社名を植田食品機械株式会社と改称  
昭和44年 株式会社イズミフードマシナリと改称  
昭和51年 第一種圧力容器製造認可工場となる  
平成3年 淡路工場試験室及びプレゼンテーションルーム等を新設、研究開発体制強化  
平成12年 国際規格ISO9001認証取得  
平成14年 国際規格ISO14001認証取得(淡路工場)  
平成20年 テクノセンターを日本スピンドル製造株式会社本社工場(尼崎)に開設  
平成27年 ジャカルタ駐在員事務所開設

## ■加入団体

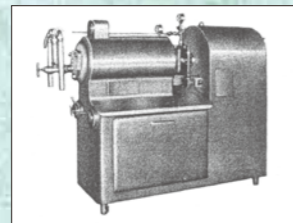
日本食品機械工業会 日本食品機械研究会  
日本食品工学会 日本清涼飲料工業会  
日本アイスクリーム産業振興会 日本乳業協会  
缶詰技術研究会 日本乳容器・機器研究会  
近畿冷凍空調工業会 高圧ガス保安協会  
南あわじ市商工会



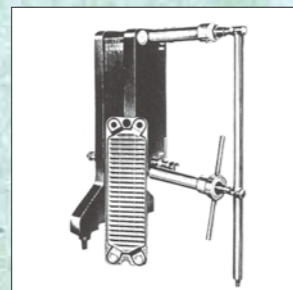
●創業当時の社内風景



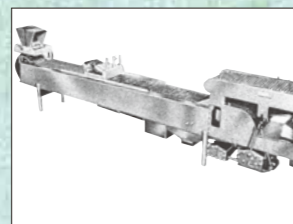
●5HPホモゲナイザー(S28年)



●連続式アイスクリームフリーザー(S32年)



●C型プレート式熱交換器(S35年)



●Vライン(S38年)

## Corporate Profile

Company Name: IZUMI FOOD MACHINERY CO., LTD.  
Head Office: 4-2-30 Shioe, Amagasaki-shi, Hyogo 661-8510 Japan  
Representative: Seiji Ueda, President and CEO  
Year of Establishment: 1948  
Paid-in Capital: 120,000,000 yen  
Number of Employee: 200  
Stockholders: Sumitomo Heavy Industries, Ltd. Stock 60%  
Nihon Spindle Manufacturing Co., Ltd. Stock 40%

Business Description: A variety of food processing plant and equipment for

- Beverage (tea, coffee and fruit juice and other soft drinks)
- Ice cream and other dairy products
- Seasonings, oil and fat, precooked food
- Fermentation equipment, Confectionary (cream, jelly and pudding)
- Pasteurization systems, Aseptic Sterilization systems, Multipurpose Extractor, Homogenizers, Sanitary Tanks and Sanitary Pippings, Fittings and Pumps

Business Area: Japan, Korea, Taiwan and South East Asia  
Major Bank: Sumitomo Mitsui Banking Corporation  
Awaji Shinkin Bank

## History

1925 Ueda Tekkojo was established.  
1948 Ueda Tekkojo was reorganized as Ueda Tekkojo Co., Ltd.  
1961 Sumitomo Group joined the capital investment. Ueda Tekkojo Co., Ltd. changed its name to Ueda Food Machinery Co., Ltd.  
1969 Ueda Food Machinery Co., Ltd. changed its name to Izumi Food Machinery Co., Ltd.  
1976 Awaji Factory was certified as a First Class Pressure Vessel manufacturer.  
1991 Laboratory, presentation room and other facilities in Awaji Factory was newly constructed.  
2000 International Standards ISO9001 was awarded.  
2002 International Standards ISO14001 was awarded.  
2007 Head Office, East Japan Office and R&D Center were relocated.  
2015 Established Jakarta Representative Office.

“Our Business Centers in Japan.”

We shall respond and in compliance with the client's every Wishes.

## ●札幌営業所 Sapporo Branch



## ●本社・テクノセンター Head Office and Techno-center



## ●淡路工場 Awaji Factory



## ●九州営業所 Kyushu Branch



## ●西日本支社 West Japan Office



## ●東日本支社 East Japan Office

