



会社案内



株式会社 **イズミフードマシナリ**

ISO9001本社、東日本支社、西日本支社、九州営業所、淡路工場認証取得  
**IZUMI FOOD MACHINERY CO., LTD**

本社 テクノセンター	〒661-8510 兵庫県尼崎市潮江4-2-30	TEL.(06)6718-6150(代) FAX.(06)6718-6151
東日本支社	〒141-6025 東京都品川区大崎2-1-1	TEL.(03)6737-2670(代)
海外営業G	ThinkPark Tower 25F	FAX.(03)6866-5125
西日本支社	〒530-0005 大阪府大阪市北区中之島2-3-33	TEL.(06)7635-3688(代)
	大阪三井物産ビル10F	FAX.(06)7711-5127
札幌営業所	〒060-0042 北海道札幌市中央区大通西4-6-8	TEL.(011)241-5525(代)
	住友成泉札幌大通ビル9F	FAX.(011)222-2950
九州営業所	〒812-0025 福岡県福岡市博多区店屋町8-30	TEL.(092)291-1151(代)
	博多フコク生命ビル10F	FAX.(092)291-1152
淡路工場	〒656-0122 兵庫県南あわじ市広田広田552-1	TEL.(0799)45-1121(代)
	第1種圧力容器製造認可工場	FAX.(0799)45-1128

<http://www.izumifood.shi.co.jp>

# IZUMI FOOD MACHINERY

Corporate Profile

## 顧客の信頼を得る技術力を結集し、変化を先取りして歩み続ける 人間重視の経営を目指します。

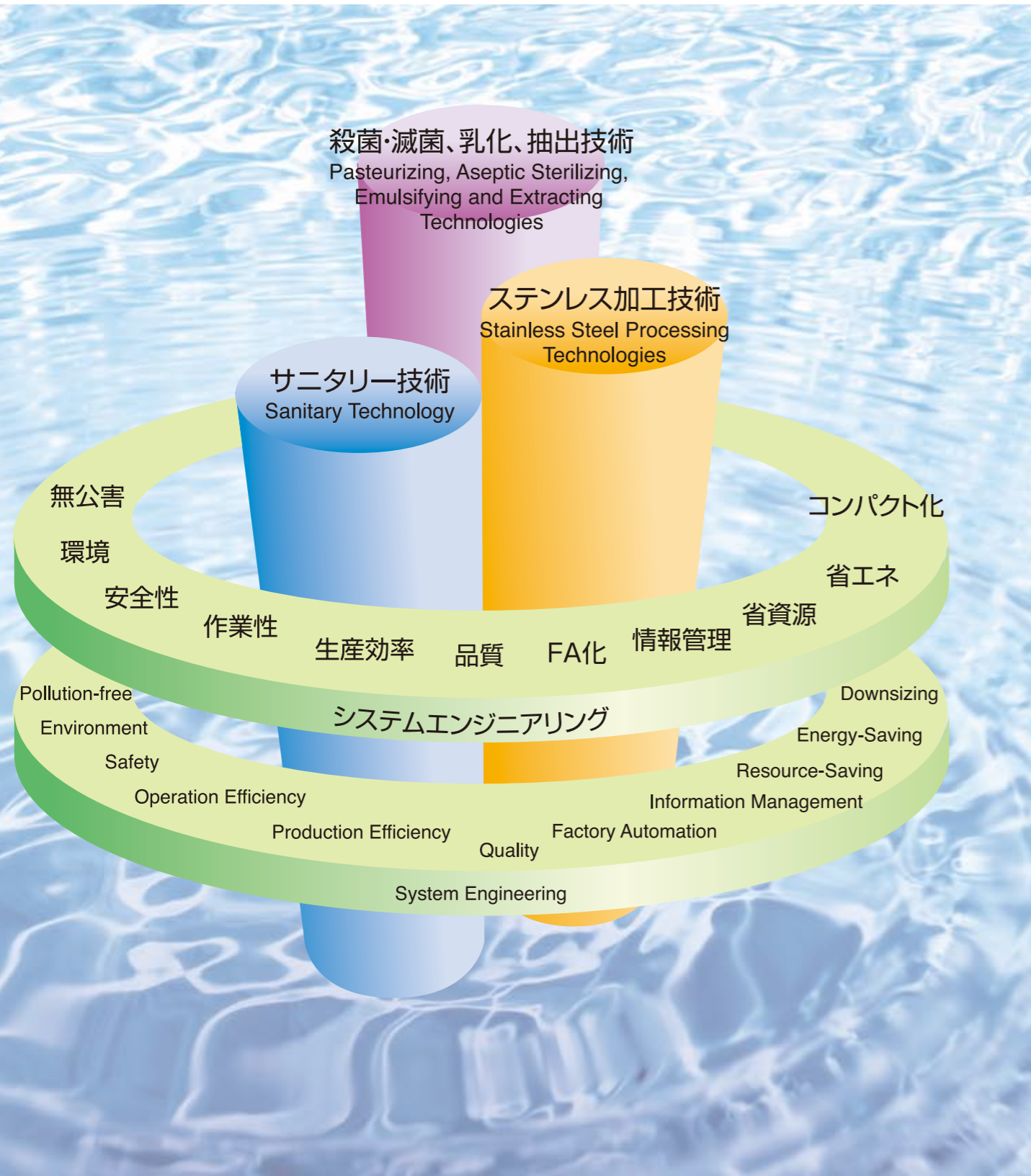
イズミフードマシナリは大正14年(1925)、伝統ある酪農の地、淡路島に産声<sup>うぶこえ</sup>をあげ、  
今日まで一途にわが国の食品業界の発展に奉仕してまいりました。  
イズミフードマシナリは、長年にわたって培ったサニタリー技術、殺菌・滅菌技術、乳化技術、抽出技術、  
並びに、システムエンジニアリング技術を基盤として、ますます、食品業界はじめ医薬業界、  
化学業界など広く業界の発展のためにお役に立ちたいと願っています。  
独創の「人と技術」これこそ私達イズミフードマシナリの経営のモットーであり、  
従業員一同、日頃の研鑽の目標でもあります。顧客の皆様方の熱いご信頼と、ご要望にお応えし、  
私達は21世紀の社会と業界の発展・繁栄のために、全力を尽します。

Our administration has been emphasizing the human dignity, and keen for the accumulation of trustworthy technologies and making everlasting efforts by anticipating CHANGE in food business.

IZUMI FOOD MACHINERY CO., LTD., one of the leading manufacturers in Japan, has extensive experiences in sanitation, pasteurization/aseptic sterilization, emulsification, extraction and system engineering. With the technology which is acquired by those experiences, we have made significant contribution to the food and pharmaceutical industries. Recently, the demands for quality, production efficiency, safety, energy-saving and environmental improvement have been increased. We are challenging to meet our customer's demand and expectation by introducing our latest equipment and system engineering.

機能性タンク、乳化・均質機、殺滅菌機、アイスクリーム製造装置など、高性能の機器装置を核に設備を設計製造できる技術を培っています。

Trustworthy technologies have been inherited in our DNA and implanted not only for the high performance product-lines such as functional-tank, emulsifier/homogenizer, pasteurizer/aseptic sterilizer, ice-cream freezer etc., but for various kind of engineering work.



**IFM** 基盤技術  
Basic Technology

食品製造プロセスに関わる特長ある製品を多彩に取り揃えています。詳細は、上記各カタログをご覧ください。

We are ready for supplying various kinds of best-characterized equipments/plants to meet the food processing business. In detail, please see the listed catalogues.

食品・飲料・香料から化学・化粧品さらには医薬品の分野まで  
幅広く高品質な製品づくりに貢献しています。



Our technologies have been contributing to the safety and prosperity of human-life  
by the development of eco. and high quality equipments for foodstuff, beverage,  
seasoning, chemical, cosmetics and pharmaceutical fields.

〈飲料・香料〉

- ・果汁飲料・茶系飲料・コーヒー飲料
- ・炭酸飲料・ミネラルウォーター・香料の抽出

〈Beverages・Flavorings〉

- ・Fruit juice・Tea・Coffee
- ・Carbonated drink・Mineral water・Extraction of flavors



〈乳業・冷菓〉

- ・市乳・発酵乳
- ・アイスクリーム

〈Dairy products・Freezing desserts〉

- ・Milk・Yoghurt
- ・Ice cream



- 果汁飲料・清涼飲料製造設備
- 乳製品・アイスクリーム・粉乳製造設備
- 調味料・食用油脂製造装置
- 醸造用設備
- 調理食品製造設備
- 豆乳・豆腐製造設備
- 製菓(クリーム・ゼリー・プリン等)製造設備
- 医薬品製造設備等

〈調味・醸造〉

- ・醤油・ダシ類
- ・清酒・アルコール飲料

〈Seasonings・Brewing〉

- ・Soy sauces・Soup stocks
- ・Japanese sake・Alcoholic drinks



- Fruit juice・Refreshing drink manufacturing plants
- Dairy products・Ice cream・Powdered skim milk manufacturing plants
- Seasonings・Oils and fats manufacturing plants
- Brewing equipments
- Cooked food manufacturing plants
- Soy milk・Soy milk cake (Tofu) manufacturing plants
- Confectionary (Cream・Jelly・Pudding etc.) manufacturing plants
- Medicine manufacturing plants

〈調理〉

- ・シューマイ・串刺し食品
- ・卵商品・海藻類の殺菌

〈Cooking〉

- ・Shaomai・Food skewer
- ・Egg foods・Pasteurized seaweeds



〈医薬・健食〉

- ・医薬ドリンク・青汁飲料
- ・漢方薬

〈Pharmaceuticals・Health foods〉

- ・Medical drinks・Vegetable juice drinks made from green leafy vegetables
- ・Herbal medicines

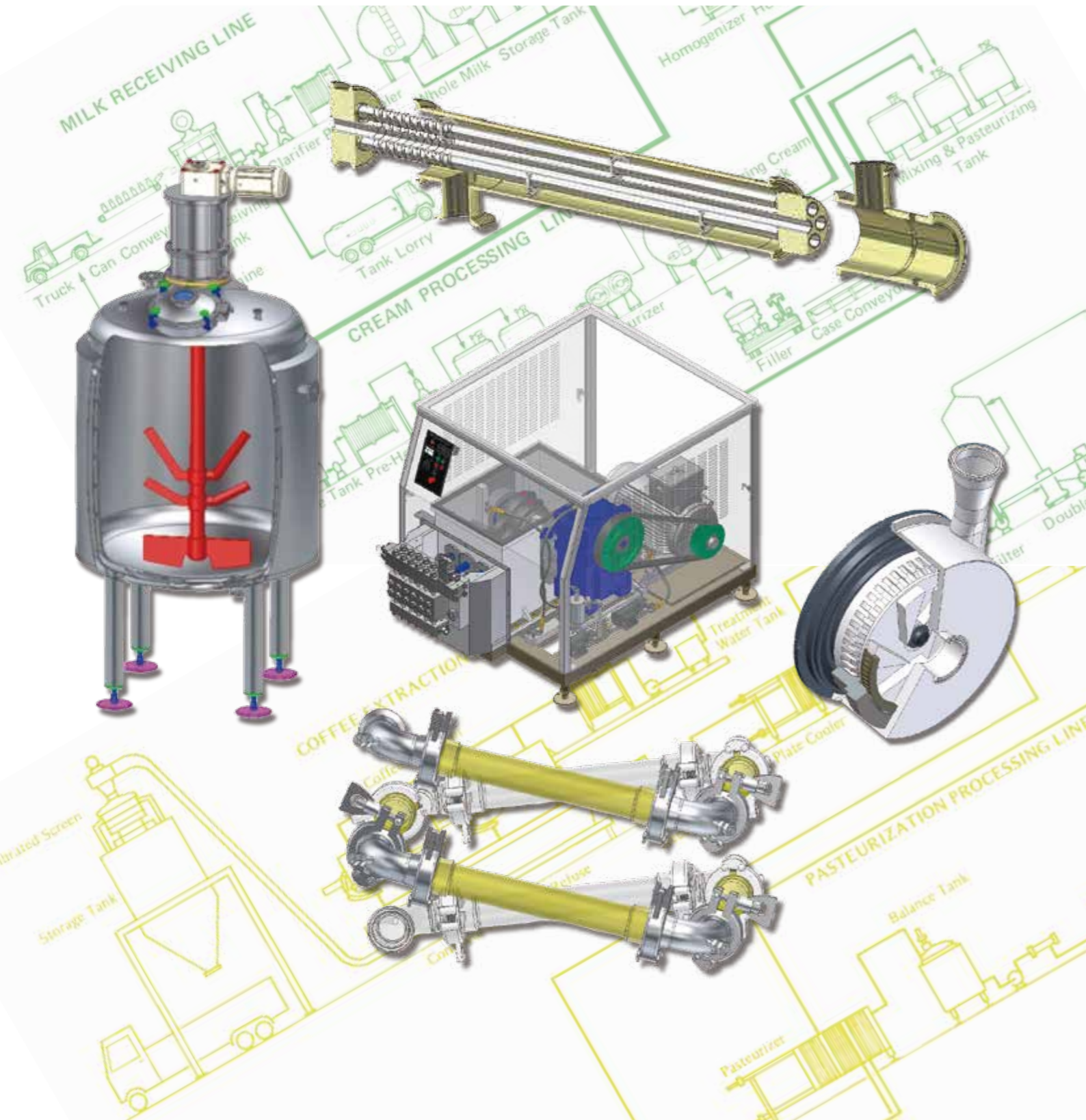
〈化学〉

- ・ワックス
- ・CMCの溶解

〈Chemicals〉

- ・Waxes
- ・Dissolving of CMC

信頼がお客様との絆です。一貫したサポート体制を強化し、お客様の満足へ「安心と安全の信頼」をお届けします。



Reliability of all the staff as well as our product-line is the "Tie", between our client and ourselves. Our well organized and consistent supporting-system promise you "Safety" and "Peace of Mind" to your satisfaction.



お客様のニーズに合わせた機器の性能評価や試作をはじめ、  
基礎技術の研究、機器開発・装置開発に邁進しています。



●分析室  
Laboratory



●粒度分布計  
Particle size distribution measuring device

●計測機器&実験機器

- ・粘度計・マイクログラフ・PH計
- ・顕微鏡・粒度分布計・遠心沈降器
- ・水分・塩分分析計・ロータリエボレータ
- ・DOメータ・オートクレーブ・導電率計
- ・過熱蒸気発生装置・色彩色差計・糖度計

●Available Measuring instruments and Experimental equipments

- ・Viscometer・Microscope・PHmeter
- ・Microscope・Particle size distribution measuring device・Centrifugal separator
- ・Moisture meter・Silinometer・Rotary evaporator
- ・DO meter・Autoclave・Electric conductivity meter
- ・Superheated steam generator・Colorimeter・Brixmeter



●マイクログラフ  
Microscope



●粘度計  
Viscometer

In our Techno-center, fundamental research-works, development of new equipments and processing-plants have been executing with full of power. Upon client's request, Techno-center prepares the equipments for experimental use and tests them in shortest leading time.

**粉体吸引溶解装置ダマナイザー**  
難溶性粉体の迅速溶解に最適  
Self Suction Powder Dissolving Equipment (Dama-naizer)  
Best solution for quick dissolution of low solubility powders

**多機能抽出テスト装置**  
コーヒー、お茶から出汁まで  
高品質液の抽出可能  
Experimental Multipurpose Extractor  
High quality extracts of Coffee, Tea, Soup can be obtained

**回転式乳化機 ハイエマルダー**  
高粘度液の乳化、分散から破砕まで対応  
Rotary type Emulder Hi-emulder  
Good for Emulsifying, Dispersing and Fragmentation of high viscose liquid

**調理用プロセッサー**  
破碎から溶解、混合、加熱、冷却まで、これ1台で処理  
Food Preparation Processor  
From Fragmentation to Dissolution, Blending, Heating and cooling can be achieved by one equipment

**150MPa超高压ホモゲナイザー**  
サブミクロン～ナノ粒子をめざして  
150 MPa. Ultra High Pressure Homogenizer  
Sub-micron to nano-meter particles are available

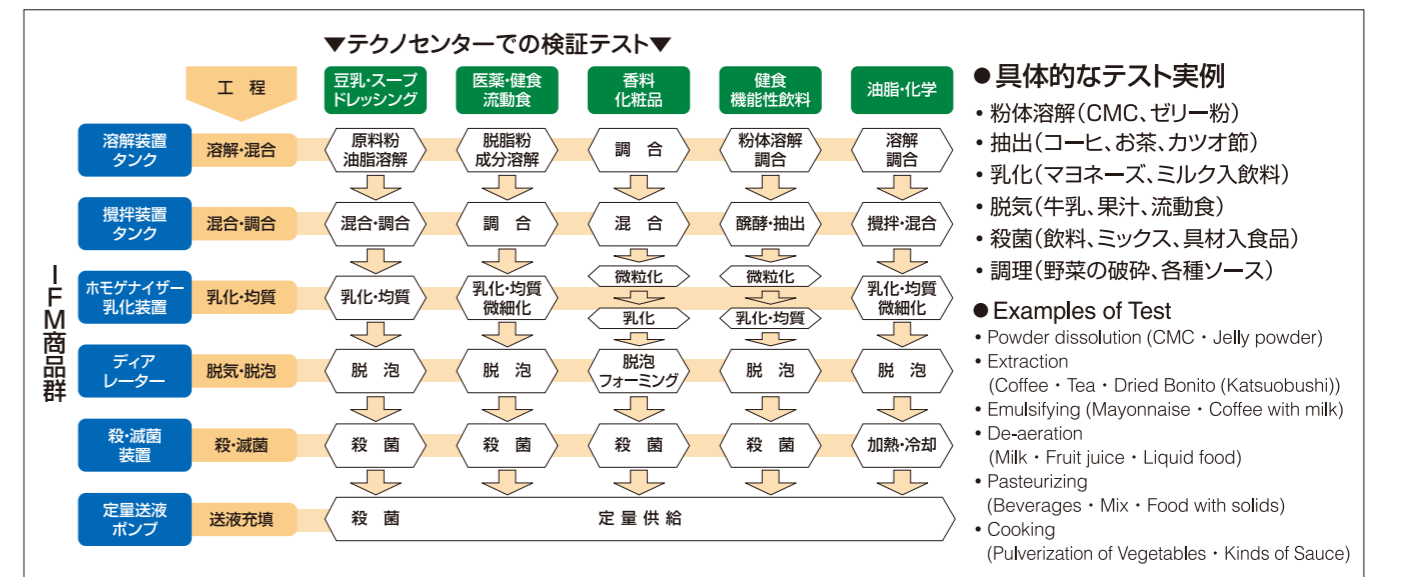
**高機能攪拌VMIX**  
高粘度液、固形物入り食品の均一混合が得意  
High performance Blender VMIX  
Good for uniform blending of highly viscose liquid, food with solids

**NT型プレート式熱交換器**  
Opti Wave (最適な波)が歩留まり向上と洗浄時間の短縮を実現  
NT-type Plate Heat Exchanger  
Opti-wave enable the improved yield and shorten the cleaning hours

**チューブ式熱交換器**  
味もかたちもそのまま加熱冷却  
Tube type Heat Exchanger  
Heater and/or cooler for keeping the taste and shape as it is

**抽出** (Extracting) **各種テスト装置** (Various Test Equipment) **溶解** (Dissolving) **乳化** (Emulsifying) **混合** (Mixing) **殺菌** (Pasteurizing)

Available Measuring Instruments and Experimental Equipments



品質第一を基本に感動される製品づくりと最適なサービスを  
タイムリーに提供します。



We are always bear in mind "Quality is the First-priority".  
And, we are ready for supplying the impressive product-lines  
as well as Services on time.



● 正門  
Main gate of Awaji Manufacturing Plant

● 淡路工場  
General view of Awaji Manufacturing Plant



● 組立工場  
Assembly Shop



● 機械工場  
Machine Shop



● 製缶工場  
Canning and Welding Shop



● 解析  
Analysis Laboratory



● 組立  
Assembling



● 品質保証  
Quality Assurance

● 部品管理  
Parts Management

**IFM** 製造拠点(淡路工場)  
Manufacturing Base

当社は、大正14年(1925年)、伝統ある酪農の地、  
淡路島に産声をあげ、長年にわたって培った  
ステンレス加工技術を基盤として、食品業界に  
信頼のある商品を生産し続けています。

Izumi Food Machinery Co., Ltd. was established in 1925 in Awaji island  
where dairy farming was traditionally thriving in Japan. And it has been  
dedicating to the world food industries to supply the equipments with  
high reliability and being contributed by long and high quality  
stainless-steel handling-technologies in hand.

「全国に広がる事業拠点」。  
 お客様のご要望に迅速にお応えします。

“Our Business Centers in Japan.”  
 We shall respond and in compliance with the client’s every Wishes.

●会社概要

社名 株式会社イズミフードマシナリ  
 住所 兵庫県尼崎市潮江4丁目2番30号  
 代表者 取締役社長 植田 誠司  
 設立 昭和23年3月  
 資本金 1億2千万円  
 従業員数 200名  
 株主 住友重機械工業株式会社(60%出資)  
 日本スピンドル製造株式会社(40%出資)  
 販売地区 日本、韓国、台湾、東南アジア  
 取引銀行 三井住友銀行 東京営業部、洲本支店  
 淡路信用金庫本店

■営業品目

- 果汁・茶・コーヒー等清涼飲料製造用プラント及び装置
- 調味料・調理食品等製造用プラント及び装置
- 乳飲料・アイスクリーム・ヨーグルト等乳製品製造用プラント及び装置
- 医薬品・ドリンク剤等製造用プラント及び装置
- 醸造・油脂・化学用設備
- 各種殺菌装置・滅菌装置・抽出装置・乳化/混合/分散装置
- 各種サニタリータンク・サニタリーポンプ・サニタリー配管機材

●沿革

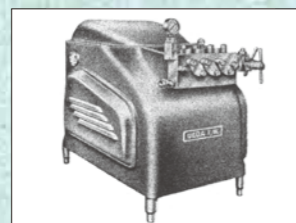
大正14年 植田鉄工場創立  
 昭和23年 株式会社植田鉄工場と改組  
 昭和36年 住友グループ資本参加  
 社名を植田食品機械株式会社と改称  
 昭和44年 株式会社イズミフードマシナリと改称  
 昭和51年 第一種圧力容器製造認可工場となる  
 平成3年 淡路工場試験室及びプレゼンテーションルーム等を新設、研究開発体制強化  
 平成12年 国際規格ISO9001認証取得  
 平成14年 国際規格ISO14001認証取得(淡路工場)  
 平成20年 テクノセンターを日本スピンドル製造株式会社本社工場(尼崎)に開設  
 平成27年 ジャカルタ駐在員事務所開設

■加入団体

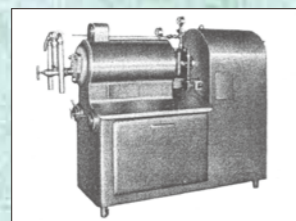
日本食品機械工業会 日本食品機械研究会  
 日本食品工学会 日本清涼飲料工業会  
 日本アイスクリーム産業振興会 日本乳業協会  
 缶詰技術研究会 日本乳容器・機器研究会  
 近畿冷凍空調工業会 高圧ガス保安協会  
 南あわじ市商工会



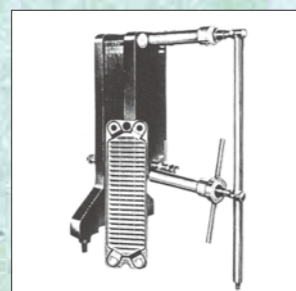
●創業当時の社内風景



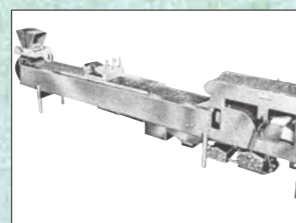
●5HPホモゲナイザー(S28年)



●連続式アイスクリームフリーザー(S32年)



●C型プレート式熱交換器(S35年)



●Vライン(S38年)

Corporate Profile

Company Name: IZUMI FOOD MACHINERY CO., LTD.  
 Head Office: 4-2-30 Shioe, Amagasaki-shi, Hyogo 661-8510 Japan  
 Representative: Seiji Ueda, President and CEO  
 Year of Establishment: 1948  
 Paid-in Capital: 120,000,000 yen  
 Number of Employee: 200  
 Stockholders: Sumitomo Heavy Industries, Ltd. Stock 60%  
 Nihon Spindle Manufacturing Co., Ltd. Stock 40%

Business Description: A variety of food processing plant and equipment for

- Beverage (tea, coffee and fruit juice and other soft drinks)
- Ice cream and other dairy products
- Seasonings, oil and fat, precooked food
- Fermentation equipment, Confectionary (cream, jelly and pudding)
- Pasteurization systems, Aseptic Sterilization systems, Multipurpose Extractor, Homogenizers, Sanitary Tanks and Sanitary Pippings, Fittings and Pumps

Business Area: Japan, Korea, Taiwan and South East Asia  
 Major Bank: Sumitomo Mitsui Banking Corporation  
 Awaji Shinkin Bank

History

1925 Ueda Tekkojo was established.  
 1948 Ueda Tekkojo was reorganized as Ueda Tekkojo Co., Ltd.  
 1961 Sumitomo Group joined the capital investment. Ueda Tekkojo Co., Ltd. changed its name to Ueda Food Machinery Co., Ltd.  
 1969 Ueda Food Machinery Co., Ltd. changed its name to Izumi Food Machinery Co., Ltd.  
 1976 Awaji Factory was certified as a First Class Pressure Vessel manufacturer.  
 1991 Laboratory, presentation room and other facilities in Awaji Factory was newly constructed.  
 2000 International Standards ISO9001 was awarded.  
 2002 International Standards ISO14001 was awarded.  
 2007 Head Office, East Japan Office and R&D Center were relocated.  
 2015 Established Jakarta Representative Office.

●札幌営業所 Sapporo Branch



●本社・テクノセンター  
 Head Office and Techno-center



●淡路工場 Awaji Factory



●九州営業所 Kyushu Branch



●西日本支社 West Japan Office



●東日本支社 East Japan Office

