



ハイエマルダー

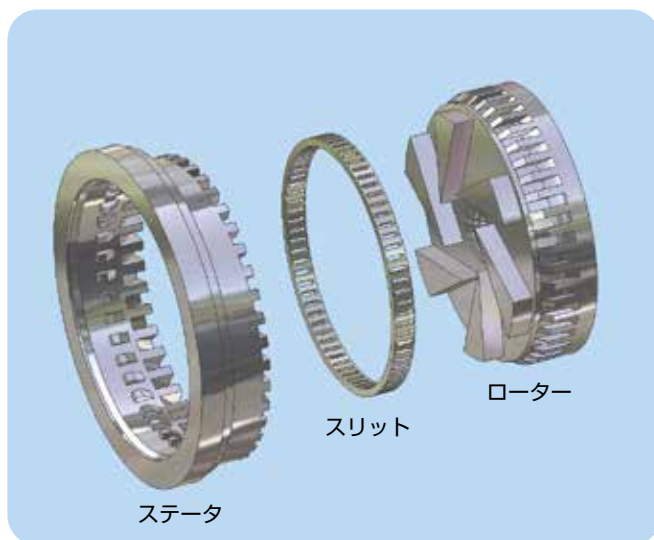
自吸式乳化分散装置



ハイエマルダーユニット外観図

本機は、独特な形状の剪断歯を供えたロータとステーターにより、乳化能力と共に、送液能力を兼ね備えた乳化機です。

周速30~50m/sで強い剪断力を与えながら隙間を通過させ、その間で処理液の乳化を行う、高効率なサニタリー乳化機です。



内部構造

〈特長〉

- O/Wの乳化等で数ミクロンの粒子径が得られる、高い乳化性能があります。
- 送液能力があるため、従来機では必要だった送液ポンプ&排出ポンプが不要です。
- モーター直結型のため、特別な軸受が無く非常にコンパクトです。
- ケーシングの取付けはクランプ取付方法のため、特別な工具なしで容易にメンテナンスできます。
- 軸封はインサイド静止型のWメカニカルシールを使用しています。
- 接液部材料はSUS304、SUS316があります。

〈用途〉

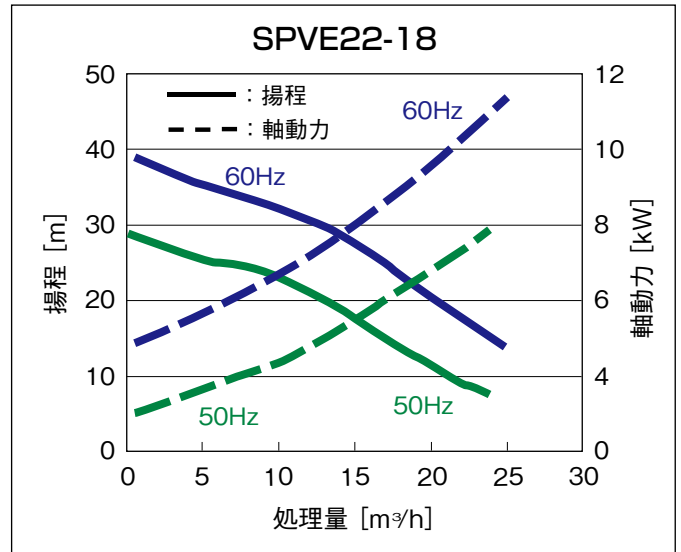
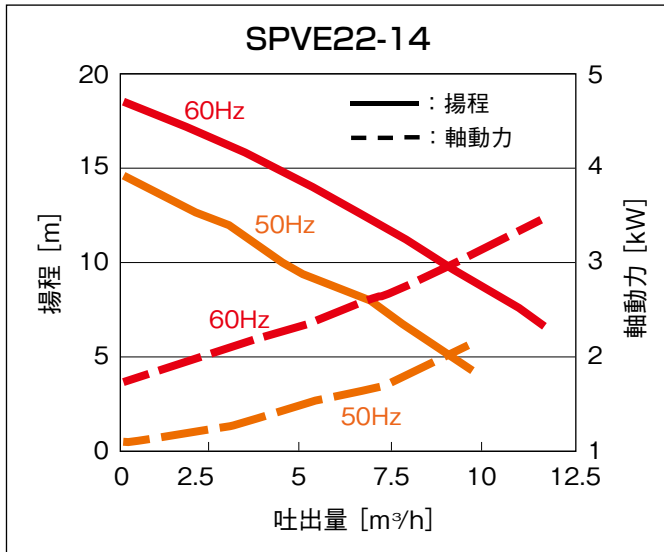
- 飲料、調味、醸造： O/Wエマルジョン、乳化製品、乳製品
調味料の分散、ドレッシング、マヨネーズ
各種ペースト液の製造均質前の予備乳化、など
- 洗剤、油脂、化粧品： 各種液状物の乳化、混合、分散、など
- その他： インキ、塗料、顔料、の分散など
農薬、肥料、の分散など

・弊社テクノセンターにテスト機を揃えておりますのでご利用下さい。

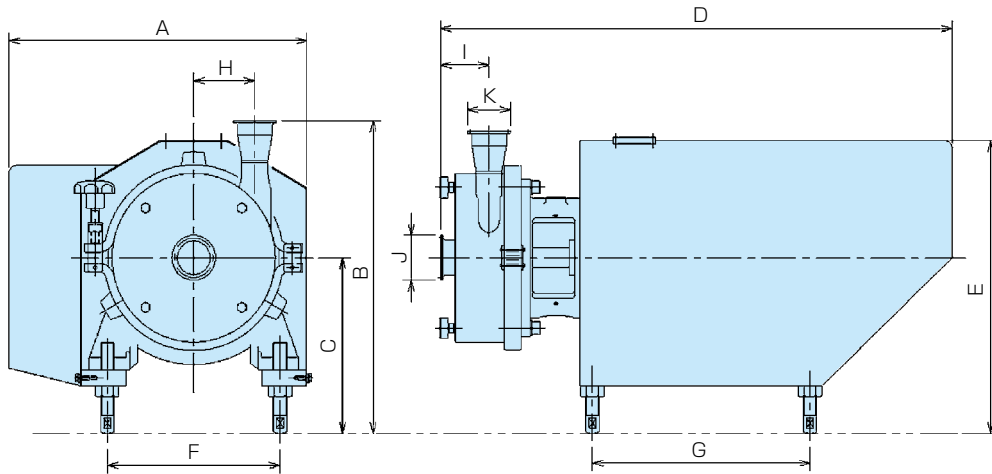


ハイエマルダー

水運転による性能曲線



〈寸法〉



単位：mm

型式	重量	動力	A	B	C	D	E	F	G	H	I	J	K
SPVE22-1405	60kg	3.7kW	426	340	200	768	350	215	520	74	75	IDF38	
SPVE22-1815	110kg	11kW	468	527	332	944	530	290	610	90	71	IDF50	



株式会社 イズミフードマシナリ

ISO9001 本社、東日本支社、西日本支社、九州営業所、淡路工場 認証取得

<http://www.izumifood.shi.co.jp>

本社 〒661-8510 兵庫県尼崎市潮江4-2-30
 テクノセンター TEL.(06)6718-6150(代) FAX.(06)6718-6151
 東日本支社 〒141-6025 東京都品川区大崎2-1-1 ThinkPark Tower 25F
 TEL.(03)6737-2670(代) FAX.(03)6866-5125
 西日本支社 〒530-0005 大阪府大阪市北区中之島2-3-33 大阪三井物産ビル10F
 TEL.(06)7635-3688(代) FAX.(06)7711-5127
 札幌営業所 〒060-0042 北海道札幌市中央区大通西4-6-8 住友成泉札幌大通ビル9F
 TEL.(011)241-5525(代) FAX.(011)222-2950
 九州営業所 〒810-0801 福岡県福岡市博多区中洲5-6-20 明治安田生命福岡ビル3F
 TEL.(092)291-1151(代) FAX.(092)291-1152
 淡路工場 〒656-0122 兵庫県南あわじ市広田広田552-1
 TEL.(0799)45-1121(代) FAX.(0799)45-1128
 第1種圧力容器製造認可工場

・本カタログの内容等は、製品改良によりおことわりなく変更する場合があります。
 ・ご使用の際は、取扱説明書をよくお読みのうえ、正しくお使いください。