

## ●Dynamixer Processorのテスト例

### ●剥きたまねぎ破碎ペースト化テスト

(剥きたまねぎのみ240kg投入、Chopper Blade & single cup DISCHARGER 1750rpm)



Dynamixer Processor  
運転開始前



Dynamixer Processor  
運転開始60s



Dynamixer Processor  
運転開始90s



Dynamixer Processor  
運転開始120s



Dynamixer Processor  
運転開始150s



Dynamixer Processor  
運転開始180s  
Scraper 起動

### ●20kg 冷凍ホエーチーズブロック破碎・溶解テスト(水200L+20kg 冷凍ホエーチーズ×2投入)



運転開始前



Chopper Blade起動直後  
(875rpm)

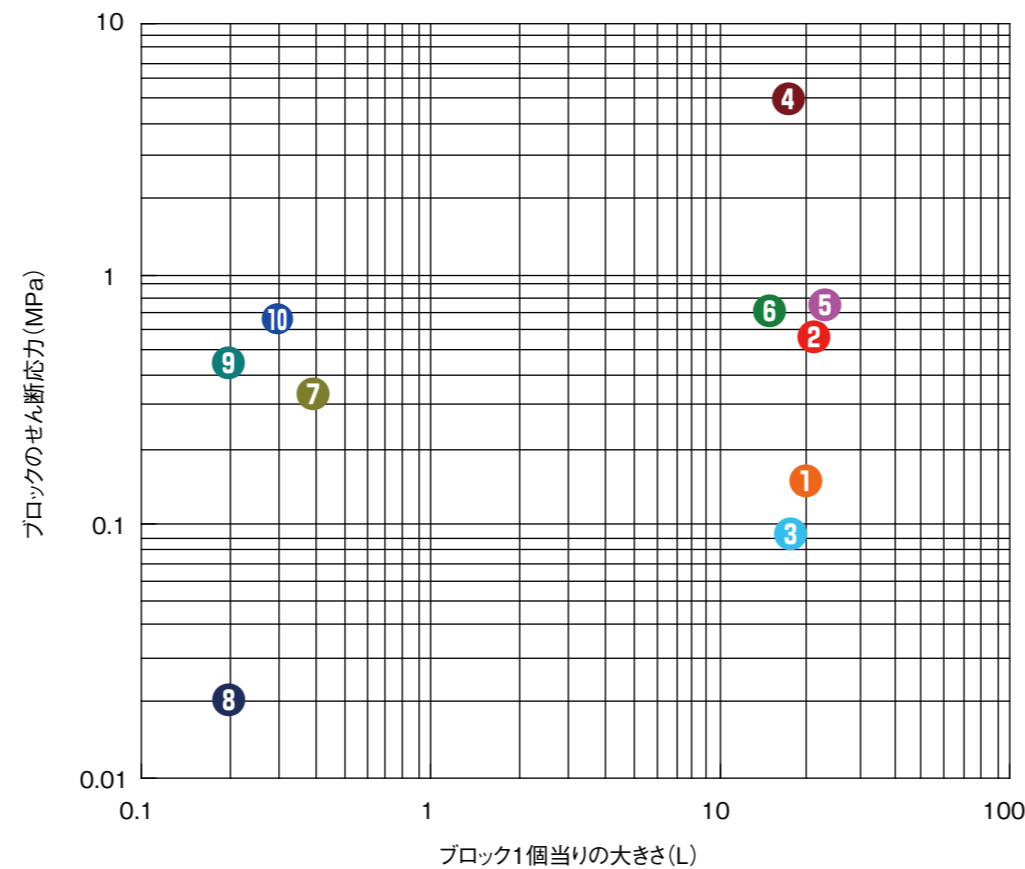


大きなブロックがなくなった後  
Scraper 起動開始



Chopper Blade 1750rpmに、  
溶解後

## ●Dynamixer & ●Dynamixer Processorで破碎可能なブロックの例



Dynamixer or Dynamixer Processorで破碎処理可能な  
ブロック1個当りの大きさとせん断応力

※グラフの縦軸のせん断応力はブロックの硬さの指標であり、レオメーターにより、実測したものです。  
破碎可能なブロックの例として、参考程度に掲載しております。

## ●Dynamixer & ●Dynamixer Processorの適用製品例

ソース、ドレッシング、ベビーフード、ジャム、チョコレート、アイスクリームミックス、野菜ジュースなど

### ■性能確認テスト

テクノセンターにはテスト設備を備えており、  
製品生産を想定した性能確認テストが可能です。



**株式会社 イズミフードマシナリ**  
ISO9001 本社、東日本支社、西日本支社、九州営業所、淡路工場 認証取得  
<http://www.izumifood.shi.co.jp>

本社 〒661-8510 兵庫県尼崎市瀬江4-2-30  
TEL.(06)6718-6150代 FAX.(06)6718-6151  
テクノセンター  
東日本支社 〒141-6025 東京都品川区大崎2-1-1 ThinkPark Tower 25F  
TEL.(03)6737-2670代 FAX.(03)6866-5125  
西日本支社 〒530-0005 大阪府大阪市北区中之島2-3-33 大阪三井物産ビル10F  
TEL.(06)7635-3688代 FAX.(06)7711-5127  
札幌営業所 〒060-0042 北海道札幌市中央区大通西4-6-8 住友成泉札幌大通ビル9F  
TEL.(011)241-5525代 FAX.(011)222-2950  
九州営業所 〒810-0801 福岡県福岡市博多区中洲5-6-20 明治安田生命福岡ビル3F  
TEL.(092)291-1151代 FAX.(092)291-1152  
淡路工場 〒656-0122 兵庫県南あわじ市広田552-1  
TEL.(0799)45-1121代 FAX.(0799)45-1128  
第1種圧力容器製造認可工場

・本カタログの内容等は、製品改良によりおことわりなく変更する場合があります。  
・ご使用の際は、取扱説明書をよくお読みのうえ、正しくお使いください。



# Dynamixer & Dynamixer Processor

多機能プロセッサ



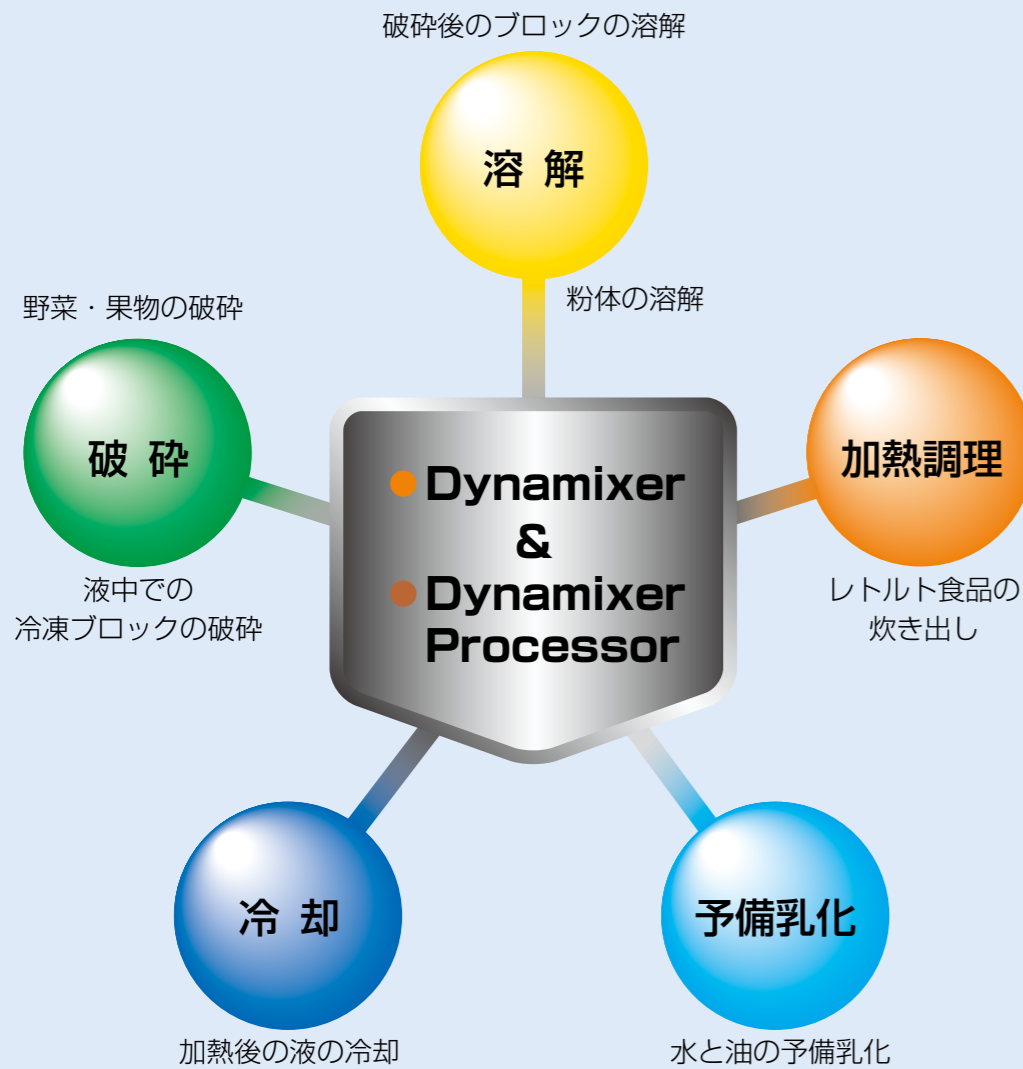
**株式会社 イズミフードマシナリ**  
dci DCI, Inc., USA

ブロックの破碎から溶解、均一混合・攪拌、加熱・冷却までを

# これ1台で!!

●Dynamixerと●Dynamixer Processorは  
野菜や果物、カレールー、冷凍バター、チョコレートなどの  
固体の破碎、溶解、破碎・溶解後の均一混合・攪拌が可能な  
優れたプロセッサーです。

## ●Dynamixer & ●Dynamixer Processorの適用可能アプリケーション



## ●Dynamixer

### ●概要

- 内部構成  
パッフル4枚を付属する円筒型タンク（標準仕様）または角型タンクの底に固形物破碎・溶解、均一混合・攪拌の機能を持つ破碎ロータが付属しています。
- 商品機能
  - ・固形物の破碎から溶解・均一混合・攪拌が可能です。
  - ・ジャケットにより、液の予備加熱と冷却が可能です。
  - ・家庭用のジュースミキサーと同様の処理が可能です。
  - ・高速回転する破碎ロータにより、予備乳化が可能です。

### ●洗 浄

CIPで完全な洗浄が可能です（標準仕様）。また、開放型として、手洗浄しやすくすることも可能です。

### ●破碎ロータ形状

#### ●DISCHARGER

比較的小さな固形物の破碎や粉体の溶解に使用します。

#### ●CHOPPER BLADE

大きな固形物の破碎に使用します。



DISCHARGER



CHOPPER BLADE

### ●破碎ロータの組み合わせ

#### ●single cup DISCHARGER

DISCHARGERを1段だけ取り付けた場合で、比較的小さな固体や粉体の溶解に用います。

#### ●double cup DISCHARGER

DISCHARGERを2段取り付けた場合で、比較的小さな固体や粉体の溶解、柔らかいペースト状のもの溶解に適しています。

#### ●CHOPPER BLADE & single cup DISCHARGER

single cup DISCHARGERの上にCHOPPER BLADEを取り付け、大きな固体の破碎を可能にしています。  
CHOPPER BLADEによりある程度小さく破碎されたものがDISCHARGERにより完全に破碎されます。



double cup DISCHARGER

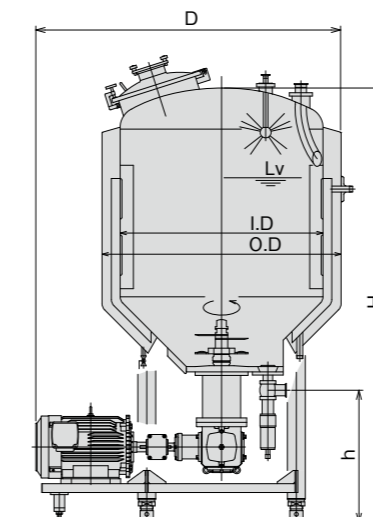
### ●破碎ロータ部軸封

シングルメカニカルシールを標準としています。オプション仕様として、ダブルメカニカルシールとすることも可能です。（糖分や塩分の高い製品に適用）

### ●Dynamixer ラインナップ

Dynamixerはパッフル4枚付きの円筒型タンクを標準とし、以下が標準スペックとなります。ジャケットを標準装備しております。また、オプションで加圧・真空仕様とすることも可能です。

Lv	I.D.	O.D.	D	H	破碎ロータ		
					破碎ロータ回転数	モーター動力	
						single cup DISCHARGER	double cup or Chopper Blade
(L)	(mm)	(mm)	(mm)	(mm)	(rpm)	(kW)	(kW)
100	700	906	1420	1650	1750	18.5	22
200	900	1106	1520	1800	1750	18.5	22
350	1150	1356	1645	1930	1750	18.5	22
500	1150	1356	1645	2080	1750	18.5	22
1000	1150	1356	1735	2550	1750	30	30
1500	1350	1556	1835	2750	1750	30	30
2000	1550	1756	2050	2950	1750	45	55
3000	1800	2006	2175	3220	1750	45	55



## ●Dynamixer Processor

### ●概要

- 内部構成  
ジャケット付きの円筒型タンクの底にDynamixerと同じ種類の破碎ロータを付属し、さらに壁面を掻き取る、かきとり翼を付属しております。
- 商品機能  
固形物の破碎から溶解・均一混合・攪拌が可能です。  
ジャケットにより加熱調理・冷却が可能です。  
かきとり翼により加熱調理時の壁面の焦げ付きを防止します。  
高速回転する破碎ロータにより、予備乳化が可能です。  
破碎ロータとかきとり翼が反対方向に回転するため、液面で渦を生じません。



内部構造全体

### ●洗 浄

CIPで完全な洗浄が可能です（標準仕様）。また、上蓋昇降機能を設け、手洗浄しやすくすることも可能です。

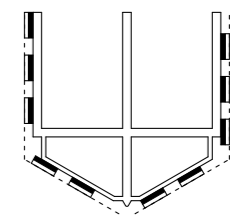
### ●かきとり翼の種類

#### ●Scraper Combination

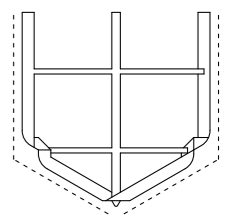
PTFE製のブレードの付いたかきとり翼で、ブレードが壁面に接する形で壁面を掻き取ります。

#### ●Bottom & Side Sweep

壁面に接しないアンカータイプの翼で、ブレードの磨耗粉等が生じる心配は全くありません。



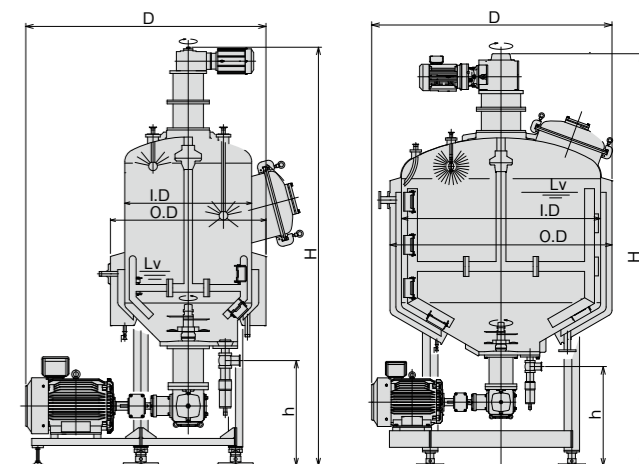
Scraper Combination イメージ



Bottom & Side Sweep イメージ

### ●Dynamixer Processor ラインナップ

- 100L~350Lスケール  
原料投入用のマンホールはタンクの直胴部に取り付けます。ジャケットを標準装備しており、オプションで加圧・真空仕様が可能です。
- 500L~5000Lスケール  
500L以上のスケールでは原料投入用のマンホールはタンクのドームトップに取り付けます。ジャケットを標準装備しており、オプションで加圧・真空仕様が可能です。



Lv	I.D.	O.D.	破碎ロータ			掻き取り翼		D	H	h
			モーター回転数	モーター動力		モーター回転数	モーター動力			
				single cup DISCHARGER	double cup & Chopper Blade					
(L)	(mm)	(mm)	(rpm)	(kW)	(kW)	(rpm)	(kW)	(mm)	(mm)	(mm)
100	700	906	1750	18.5	22	35	1.5	1420	2800	800
200	900	1100	1750	18.5	22	35	1.5	1330	2350	800
350	1050	1250	1750	18.5	22	35	1.5	1400	2400	800
500	1200	1400	1750	22	30	29	2.2	1550	2400	800
1000	1250	1450	1750	30	30	29	2.2	1600	2800	800
1500	1250	1450	1750	37	37	29	2.2	1850	3140	800
2000	1550	1750	1750	45	55	22	3.7	2000	3270	900
3000	1800	2000	1750	45	55	22	5.5	2130	3450	900
4000	1800	2000	1750	45	55	18	11	2130	3840	900
5000	2100	2300	1750	45	55	18	11	2280	3750	900